

Vollsperrung der K39 obere Bahnhofstraße in Schweich

Aufgrund von dringenden Straßenbauarbeiten im Bereich der Ortsdurchfahrt Schweich muss die obere Bahnhofstraße K 39 ab dem Kreisverkehr Höhe Fa. Flach in Fahrtrichtung Föhren in den Sommerferien voll gesperrt werden. **Ab dem 02. Juli 2018 bis voraussichtlich 17.08.2018 wird der gesamte Verkehr dann umgeleitet.**

Die Umleitung erfolgt über die K39 neu zur B53 zur K35 und weiter zur L47 und umgekehrt.

Leider sind die Arbeiten am neuen Kreisverkehrsplatz in Föhren an der L 48 bis dahin noch nicht abgeschlossen. Von daher müssen insbesondere die Verkehrsteilnehmer, welche nach oder aus Föhren fahren die Umleitung über die K35 zur B53 nach Schweich bis Ende Juli 2018 in Kauf nehmen.

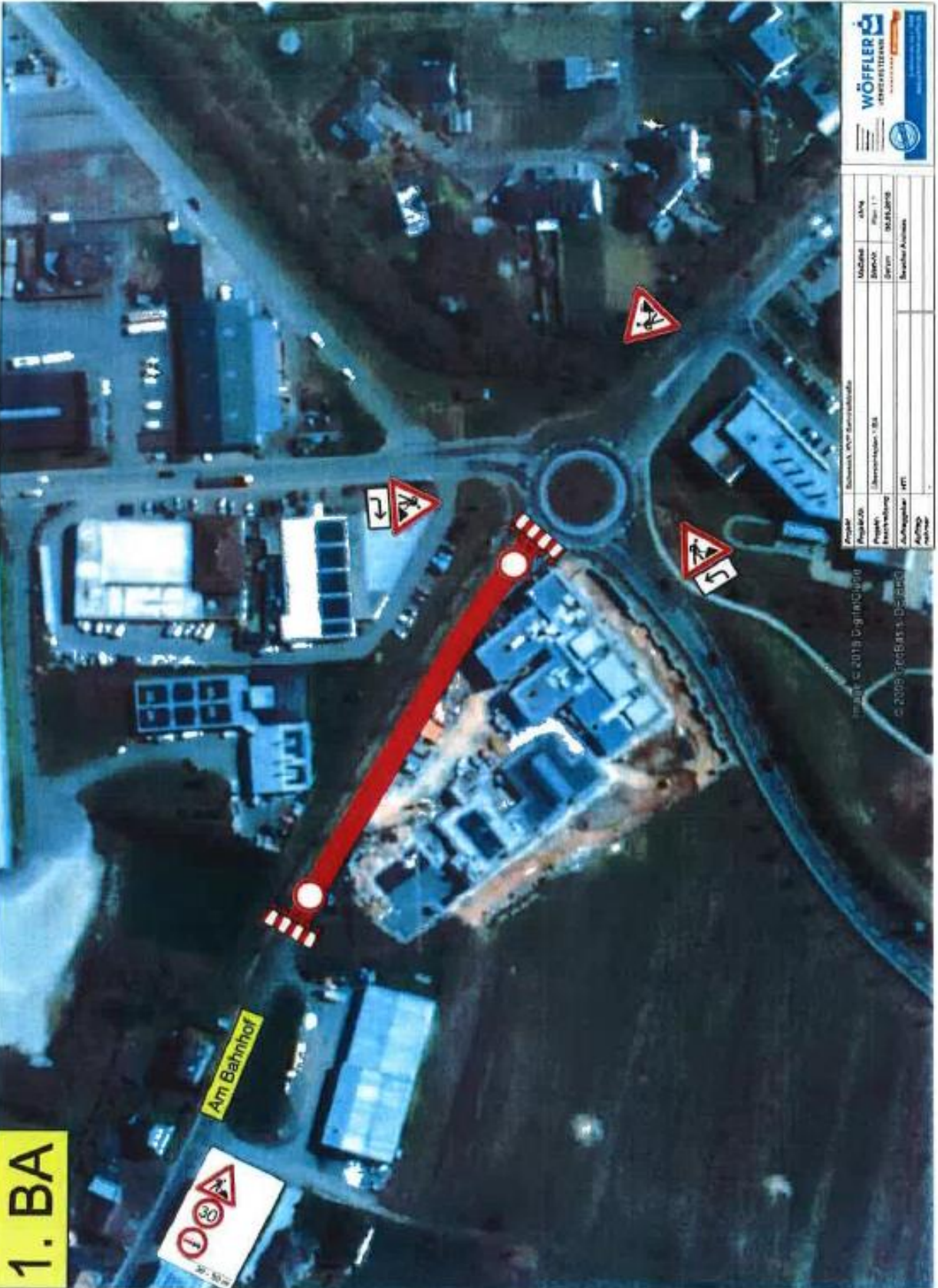
In zwei weiteren Bauabschnitten werden dann die übrigen Zweige des Kreisverkehrsplatzes umgebaut, entsprechende Umleitungen werden selbstverständlich eingerichtet. Weitere Details dazu werden wir rechtzeitig bekannt machen.

Wir bitten um Ihr Verständnis und bedanken uns vorab für Ihre Unterstützung.

VGW-Schweich
Straßenverkehrsbehörde

1. BA

Am Bahnhof



© 2009, GeoBasis-DE GmbH
© 2009, GeoBasis-DE GmbH

Projekt	Schönau, 4000 Sparrenstrasse		
Projektleiter	Ulrich	AK 14	
Projekt	Drehwerk	Blau	
Entwurf	Blau	Blau	
Ausführung	Blau	Blau	
Auftraggeber	Blau	Blau	
Auftraggeber	Blau	Blau	
Auftraggeber	Blau	Blau	
Auftraggeber	Blau	Blau	
Auftraggeber	Blau	Blau	
Auftraggeber	Blau	Blau	
Auftraggeber	Blau	Blau	
Auftraggeber	Blau	Blau	

WÖFLER
INGENIEURBÜRO
www.woelfler.com